

Cygrids VPN Services

Cygrids VPN

Företag som använder Cygrids Datacenter – tjänster har ofta själva eller deras konsulter, behov av att ansluta sig till infrastrukturen via olika platser utanför datacentret. Vissa portar och protokoll är inte önskvärda att öppna upp genom brandväggen för vem som helst. Cygrids har därför byggt en VPN lösning som kan användas för att komma åt det virtuella nätverket som är tilldelat varje specifik kund.

VPN Användare

För att använda VPN tjänsten, krävs det att Cygrids registrerar användaren. Registrering och rättigheter sker i Cygrids system. När detta är gjort får användaren inloggningsnamn och lösenord, så att denna kan ansluta.

VPN Client

Cygrids accepterar endast SSTP anslutningar till sin VPN tjänst. Denna klient finns i alla moderna Microsoft operativsystem som Windows 7 och uppåt. Ni behöver inte ladda ned någon extra VPN client. Använd den som medföljer operativsystemet istället.

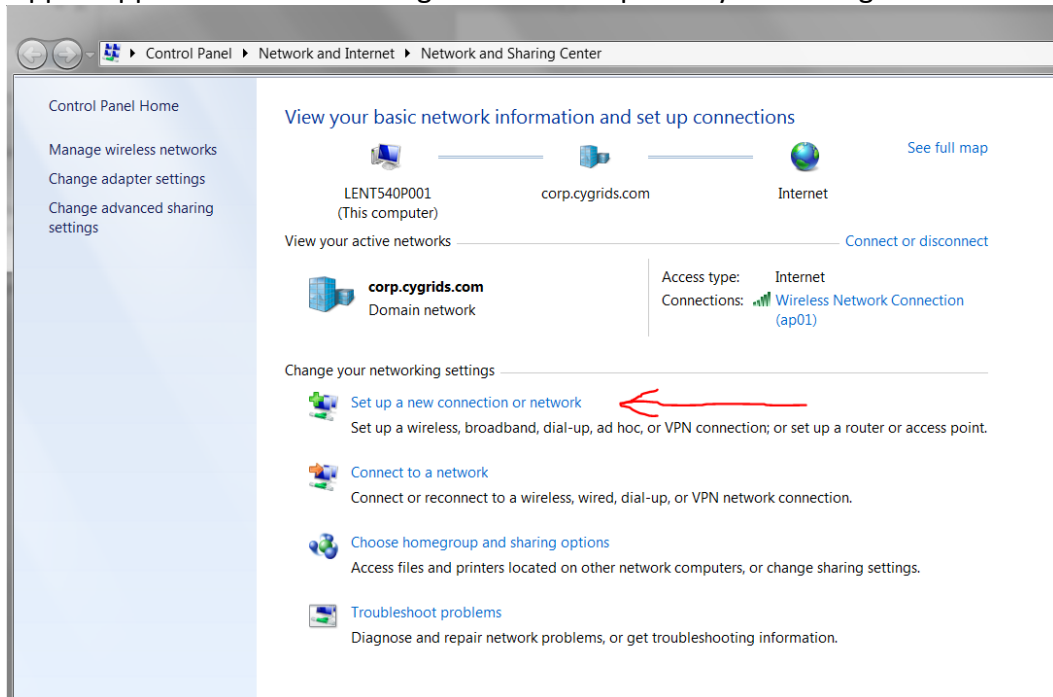
VPN Anslutning

Adressen till Cygrids VPN är vpn.cygrids.net
Inloggning och lösenord: Skickas separat

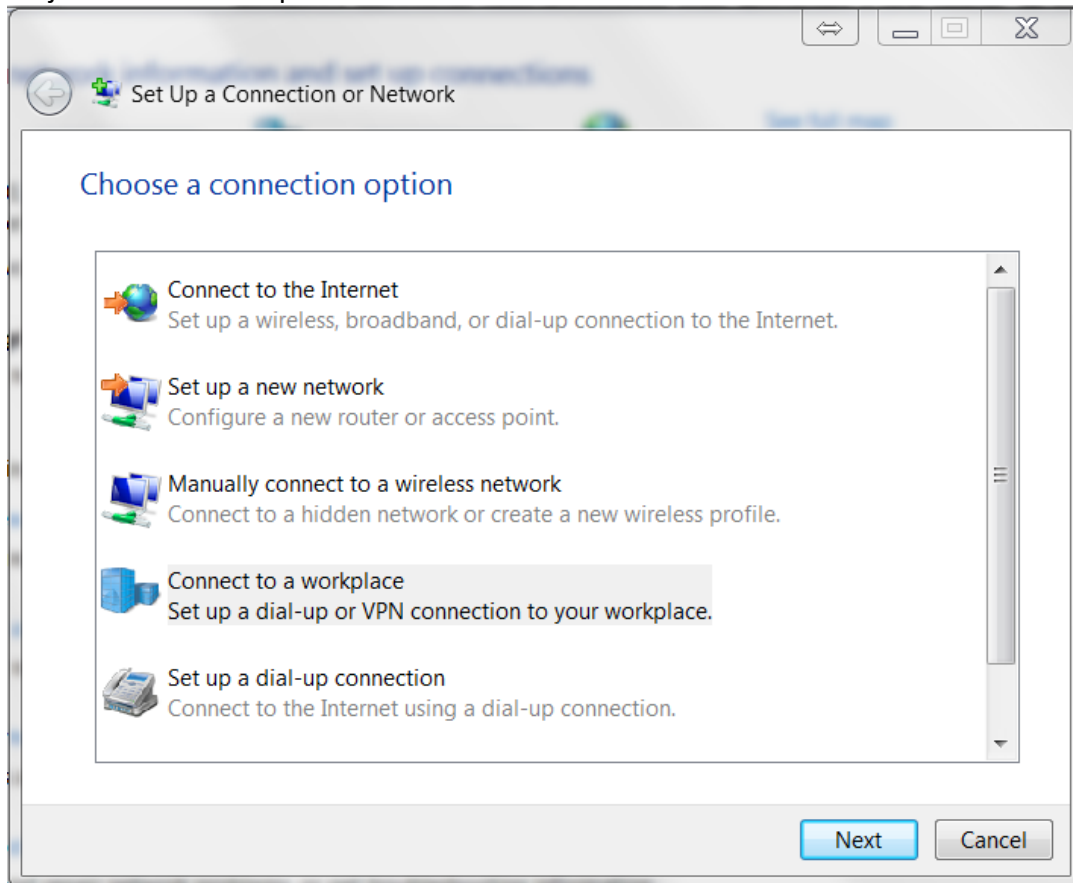
Instruktioner

Anslutningstypen skall vara SSTP, se instruktioner nedan:

1. Öppna upp Network and Sharingcenter och skapa en ny anslutning

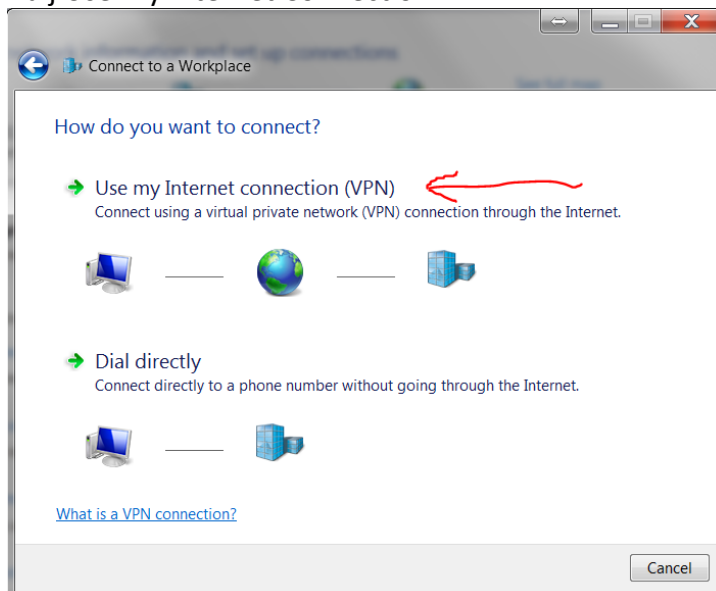


2. Välj Connect to workplace

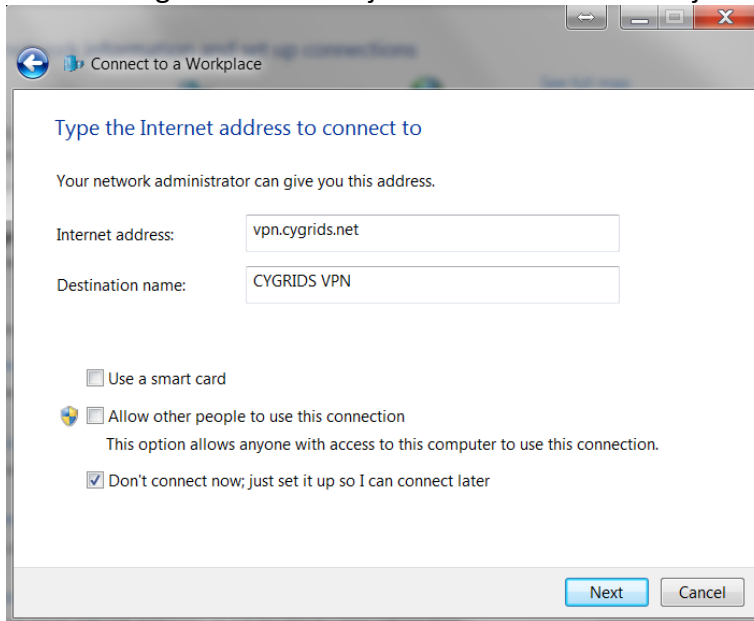


3. Välj Create a new Connection

4. Välj Use My Internet Connection

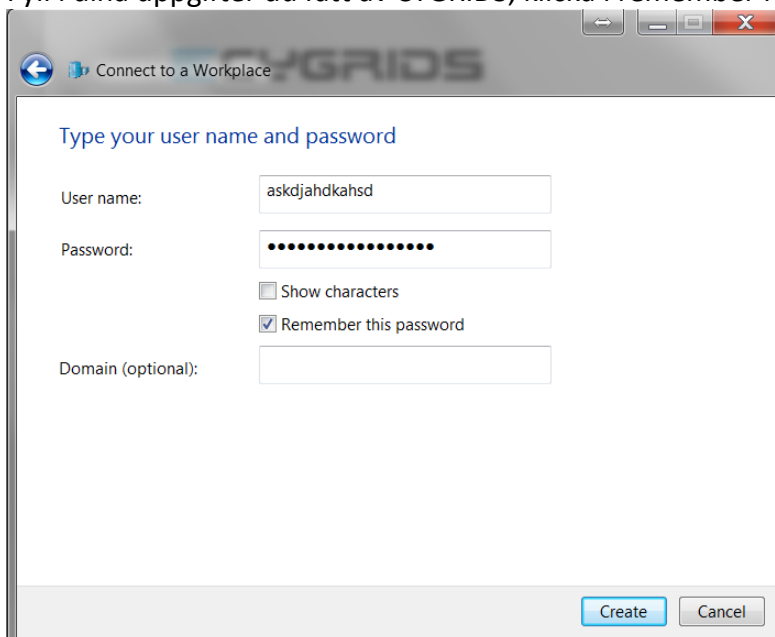


5. Skriv in enligt nedan och välj att du inte skall ansluta just nu. Vi skall konfigurera först



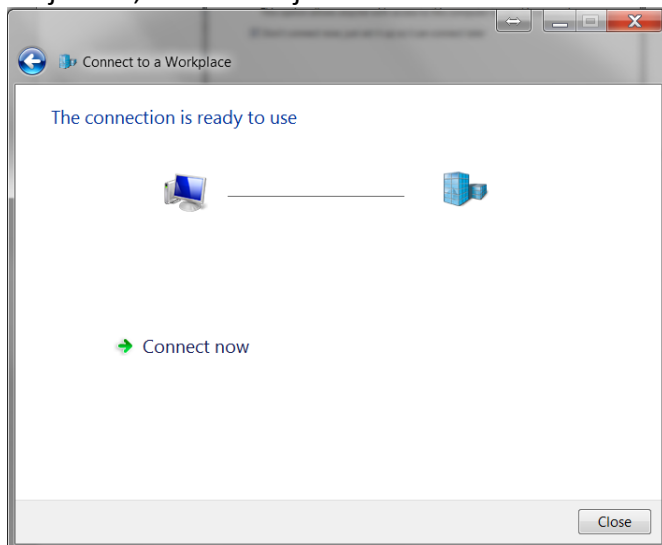
The screenshot shows a Windows 'Connect to a Workplace' dialog box. The title bar reads 'Connect to a Workplace'. The main heading is 'Type the Internet address to connect to'. Below this, it says 'Your network administrator can give you this address.' There are two input fields: 'Internet address:' with the value 'vpn.cygrids.net' and 'Destination name:' with the value 'CYGRIDS VPN'. There are three checkboxes: 'Use a smart card' (unchecked), 'Allow other people to use this connection' (unchecked), and 'Don't connect now; just set it up so I can connect later' (checked). Below the checkboxes is a note: 'This option allows anyone with access to this computer to use this connection.' At the bottom right, there are 'Next' and 'Cancel' buttons.

6. Fyll i dina uppgifter du fått av CYGRIDS, klicka i remember för att spara uppgifterna

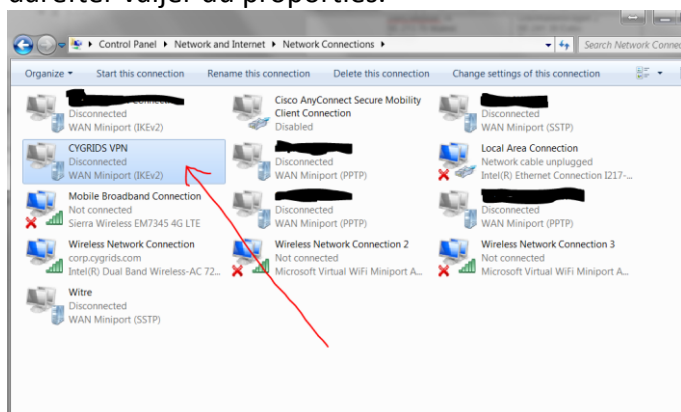


The screenshot shows a Windows 'Connect to a Workplace' dialog box. The title bar reads 'Connect to a Workplace'. The main heading is 'Type your user name and password'. There are three input fields: 'User name:' with the value 'askdjahdkahsd', 'Password:' with a masked password (represented by dots), and 'Domain (optional):' which is empty. There are two checkboxes: 'Show characters' (unchecked) and 'Remember this password' (checked). At the bottom right, there are 'Create' and 'Cancel' buttons.

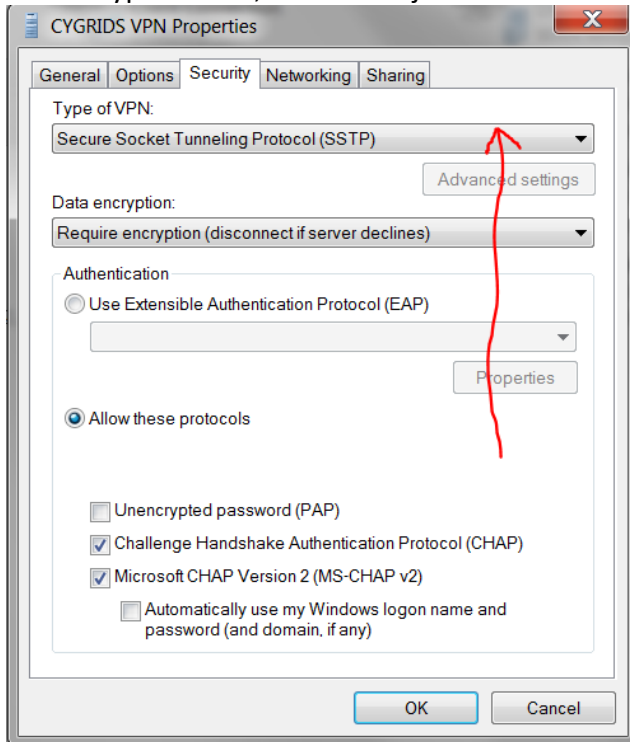
7. Välj Close, anslut inte just nu.



8. Gå till Network Connections genom controlpanelen och högerklicka på CYGRIDS VPN, därefter väljer du properties.



9. Under Type of VPN, skall du välja SSTP



10. Välj ok. Därefter är det klart att koppla upp sig. Om du har frågor kring detta kan du alltid kontakta Cygrids Support på support@cygrids.com